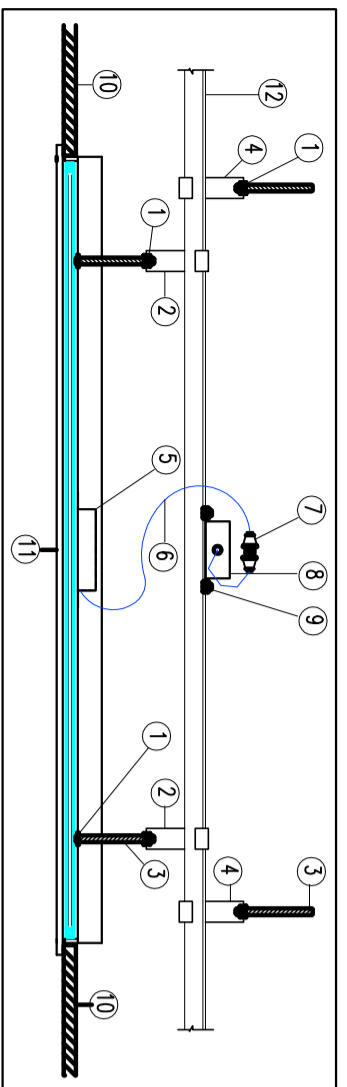
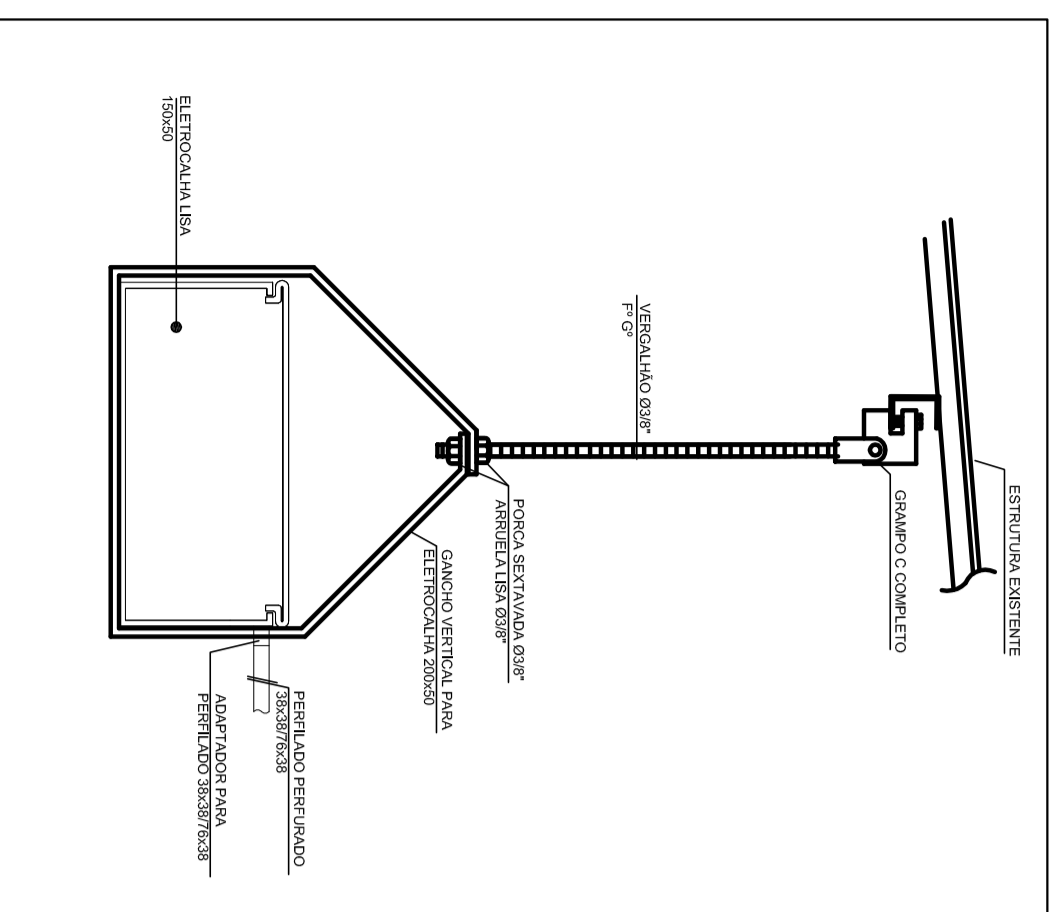


DET. DE FIXAÇÃO DAS LUMINARIAS FLUORESCENTES
SEM ESCALA

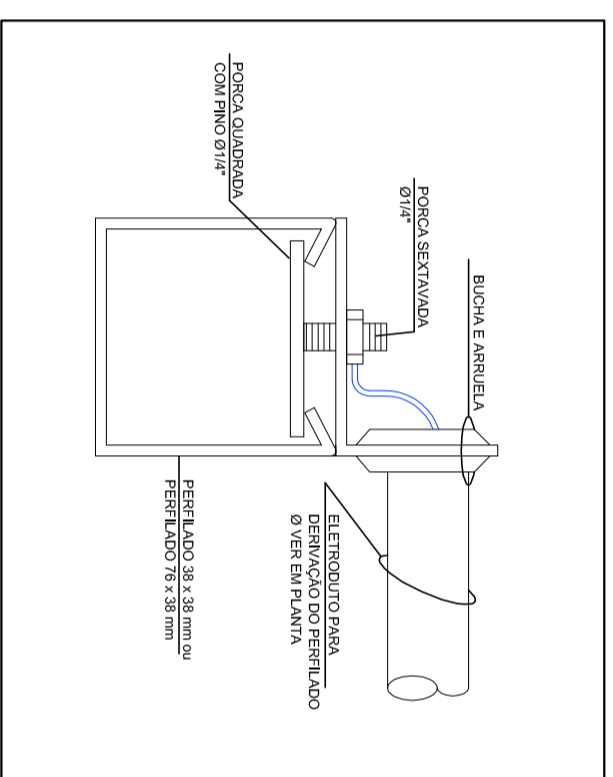


- 1 - CONJUNTO:
1 ARRUELA LISA Ø38*
2 PORCAS SEXTAVADAS Ø14*
FABRICAÇÃO MARITEC.
- 2 - SUPORTE GIROTO DE LUMINÁRIA REF. 1.233
FABRICAÇÃO MARITEC.
- 3 - ARRUELA COM ROSCA TOTAL Ø14*
FAB. MARITEC.
- 4 - SUPORTE PARA PERFILADO REF. 1.238
FAB. MARITEC.
- 5 - REATOR DUPL.O 110V/ALTO FATOR DE POTÊNCIA PARTIDA RAPIDA
FAB. KEMO OU SIMILAR.
- 6 - CABO FLEXÍVEL TIPO PP 3 X 22mm FAB. PHRELLI OU SIMILAR.
- 7 - PLOQUE + PROLONGADOR 5104 + 31023 - PNL
- 8 - CAXA PARA TOMADA FIJO PERIL REF. 2023 FAB. MARITEC COM FUNDO NA TAMPA Ø14*
- 9 - CONJUNTO:
1 ARRUELA DE PRESSÃO Ø14*
1 PORCA PERIL COM PINO Ø14*
FABRICAÇÃO MARITEC.
- 10 - FORNO
- 11 - LUMINÁRIA MODELO TBS 100 COM 2 LAMPILHAS FLUORESCENTES FAB. KEMO OU SIMILAR.

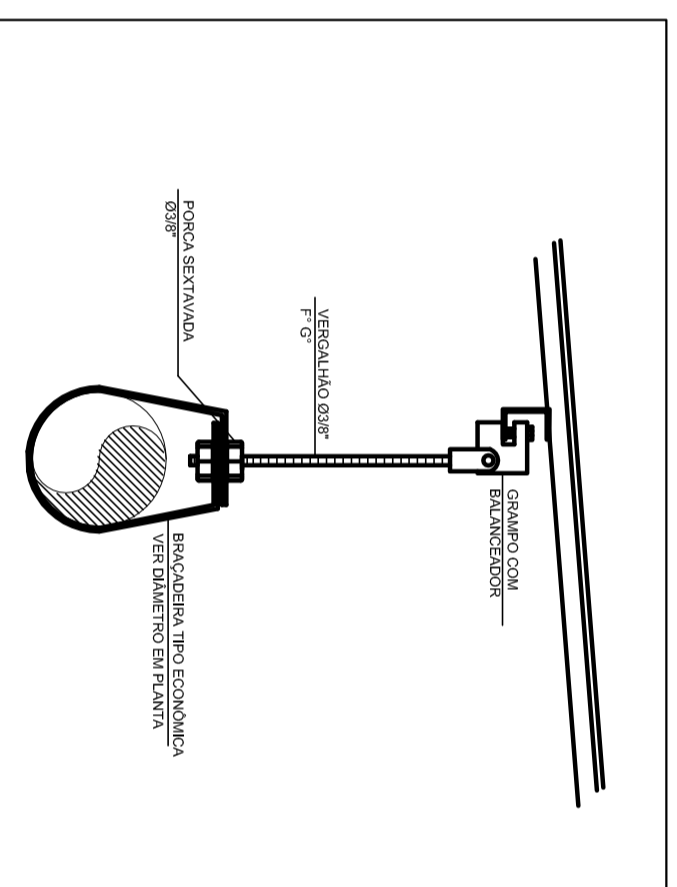
DETALHE TÍPICO PARA FIXAÇÃO DE ELETROCALHA NA ESTRUTURA
SEM ESCALA



DETALHE TÍPICO PARA DERIVAÇÃO DE ELETRODUTO DO PERFILADO
SEM ESCALA



DETALHE TÍPICO PARA FIXAÇÃO DE ELETRODUTO NA ESTRUTURA
SEM ESCALA



DETALHE UNIFILAR GERAL EM PAINEL EXISTENTE NA SE KF SUL
SEM ESCALA

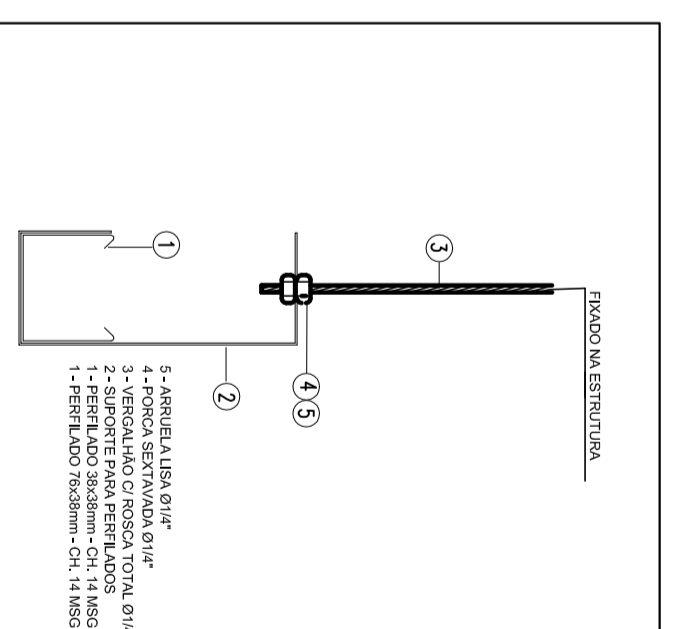
QDC-AR01	3x225A	Q4C	#120mmx21(KV)+#170mmx2(750V)3x225A
QDC-AR02	3x250A	Q4C	#155mmx21(KV)+#195mmx2(750V)
QDC-AR03	3x225A	Q4C	#155mmx21(KV)+#195mmx2(750V)
QDC-AR04	3x300A	Q4C	#120mmx21(KV)+#170mmx2(750V)
QDC-AR05	3x300A	Q4C	#155mmx21(KV)+#195mmx2(750V)
QDC-CH1SUP	Q2C	#410mmx21(KV)+#110mmx2(750V)	
QDC-CH2SUP	Q2C	#425mmx21(KV)+#115mmx2(750V)	
QDC-CH3SUP	Q2C	#425mmx21(KV)+#115mmx2(750V)	
QDC-CH4SUP	Q2C	#425mmx21(KV)+#115mmx2(750V)	
QDC-CH5SUP	Q2C	#425mmx21(KV)+#115mmx2(750V)	
QDC-CH6SUP	Q2C	#425mmx21(KV)+#115mmx2(750V)	
QDC-CH7SUP	Q2C	#425mmx21(KV)+#115mmx2(750V)	
QDC-CH8SUP	Q2C	#425mmx21(KV)+#115mmx2(750V)	
QDC-CH9SUP	Q2C	#425mmx21(KV)+#115mmx2(750V)	
QDC-CH10SUP	Q2C	#425mmx21(KV)+#115mmx2(750V)	
QDC-CH11SUP	Q2C	#425mmx21(KV)+#115mmx2(750V)	
QDC-CH12SUP	Q2C	#425mmx21(KV)+#115mmx2(750V)	
QDC-CH13SUP	Q2C	#425mmx21(KV)+#115mmx2(750V)	
QDC-CH14SUP	Q2C	#425mmx21(KV)+#115mmx2(750V)	
QDC-CH15SUP	Q2C	#425mmx21(KV)+#115mmx2(750V)	
QDC-CH16SUP	Q2C	#425mmx21(KV)+#115mmx2(750V)	
QDC-CH17SUP	Q2C	#425mmx21(KV)+#115mmx2(750V)	
QDC-CH18SUP	Q2C	#425mmx21(KV)+#115mmx2(750V)	
QDC-CH19SUP	Q2C	#425mmx21(KV)+#115mmx2(750V)	
QDC-CH20SUP	Q2C	#425mmx21(KV)+#115mmx2(750V)	
QDC-CH21SUP	Q2C	#425mmx21(KV)+#115mmx2(750V)	
QDC-CH22SUP	Q2C	#425mmx21(KV)+#115mmx2(750V)	
QDC-CH23SUP	Q2C	#425mmx21(KV)+#115mmx2(750V)	
QDC-CH24SUP	Q2C	#425mmx21(KV)+#115mmx2(750V)	
QDC-CH25SUP	Q2C	#425mmx21(KV)+#115mmx2(750V)	
QDC-CH26SUP	Q2C	#425mmx21(KV)+#115mmx2(750V)	
QDC-CH27SUP	Q2C	#425mmx21(KV)+#115mmx2(750V)	
QDC-CH28SUP	Q2C	#425mmx21(KV)+#115mmx2(750V)	
QDC-CH29SUP	Q2C	#425mmx21(KV)+#115mmx2(750V)	
QDC-CH30SUP	Q2C	#425mmx21(KV)+#115mmx2(750V)	
QDC-CH31SUP	Q2C	#425mmx21(KV)+#115mmx2(750V)	
QDC-CH32SUP	Q2C	#425mmx21(KV)+#115mmx2(750V)	
QDC-CH33SUP	Q2C	#425mmx21(KV)+#115mmx2(750V)	
QDC-CH34SUP	Q2C	#425mmx21(KV)+#115mmx2(750V)	
QDC-CH35SUP	Q2C	#425mmx21(KV)+#115mmx2(750V)	
QDC-CH36SUP	Q2C	#425mmx21(KV)+#115mmx2(750V)	
QDC-CH37SUP	Q2C	#425mmx21(KV)+#115mmx2(750V)	
QDC-CH38SUP	Q2C	#425mmx21(KV)+#115mmx2(750V)	
QDC-CH39SUP	Q2C	#425mmx21(KV)+#115mmx2(750V)	
QDC-CH40SUP	Q2C	#425mmx21(KV)+#115mmx2(750V)	
QDC-CH41SUP	Q2C	#425mmx21(KV)+#115mmx2(750V)	
QDC-CH42SUP	Q2C	#425mmx21(KV)+#115mmx2(750V)	
QDC-CH43SUP	Q2C	#425mmx21(KV)+#115mmx2(750V)	
QDC-CH44SUP	Q2C	#425mmx21(KV)+#115mmx2(750V)	
QDC-CH45SUP	Q2C	#425mmx21(KV)+#115mmx2(750V)	
QDC-CH46SUP	Q2C	#425mmx21(KV)+#115mmx2(750V)	
QDC-CH47SUP	Q2C	#425mmx21(KV)+#115mmx2(750V)	
QDC-CH48SUP	Q2C	#425mmx21(KV)+#115mmx2(750V)	
QDC-CH49SUP	Q2C	#425mmx21(KV)+#115mmx2(750V)	
QDC-CH50SUP	Q2C	#425mmx21(KV)+#115mmx2(750V)	
QDC-CH51SUP	Q2C	#425mmx21(KV)+#115mmx2(750V)	
QDC-CH52SUP	Q2C	#425mmx21(KV)+#115mmx2(750V)	
QDC-CH53SUP	Q2C	#425mmx21(KV)+#115mmx2(750V)	
QDC-CH54SUP	Q2C	#425mmx21(KV)+#115mmx2(750V)	
QDC-CH55SUP	Q2C	#425mmx21(KV)+#115mmx2(750V)	
QDC-CH56SUP	Q2C	#425mmx21(KV)+#115mmx2(750V)	
QDC-CH57SUP	Q2C	#425mmx21(KV)+#115mmx2(750V)	
QDC-CH58SUP	Q2C	#425mmx21(KV)+#115mmx2(750V)	
QDC-CH59SUP	Q2C	#425mmx21(KV)+#115mmx2(750V)	
QDC-CH60SUP	Q2C	#425mmx21(KV)+#115mmx2(750V)	
QDC-CH61SUP	Q2C	#425mmx21(KV)+#115mmx2(750V)	
QDC-CH62SUP	Q2C	#425mmx21(KV)+#115mmx2(750V)	
QDC-CH63SUP	Q2C	#425mmx21(KV)+#115mmx2(750V)	
QDC-CH64SUP	Q2C	#425mmx21(KV)+#115mmx2(750V)	
QDC-CH65SUP	Q2C	#425mmx21(KV)+#115mmx2(750V)	
QDC-CH66SUP	Q2C	#425mmx21(KV)+#115mmx2(750V)	
QDC-CH67SUP	Q2C	#425mmx21(KV)+#115mmx2(750V)	
QDC-CH68SUP	Q2C	#425mmx21(KV)+#115mmx2(750V)	
QDC-CH69SUP	Q2C	#425mmx21(KV)+#115mmx2(750V)	
QDC-CH70SUP	Q2C	#425mmx21(KV)+#115mmx2(750V)	
QDC-CH71SUP	Q2C	#425mmx21(KV)+#115mmx2(750V)	
QDC-CH72SUP	Q2C	#425mmx21(KV)+#115mmx2(750V)	
QDC-CH73SUP	Q2C	#425mmx21(KV)+#115mmx2(750V)	
QDC-CH74SUP	Q2C	#425mmx21(KV)+#115mmx2(750V)	
QDC-CH75SUP	Q2C	#425mmx21(KV)+#115mmx2(750V)	
QDC-CH76SUP	Q2C	#425mmx21(KV)+#115mmx2(750V)	
QDC-CH77SUP	Q2C	#425mmx21(KV)+#115mmx2(750V)	
QDC-CH78SUP	Q2C	#425mmx21(KV)+#115mmx2(750V)	
QDC-CH79SUP	Q2C	#425mmx21(KV)+#115mmx2(750V)	
QDC-CH80SUP	Q2C	#425mmx21(KV)+#115mmx2(750V)	
QDC-CH81SUP	Q2C	#425mmx21(KV)+#115mmx2(750V)	
QDC-CH82SUP	Q2C	#425mmx21(KV)+#115mmx2(750V)	
QDC-CH83SUP	Q2C	#425mmx21(KV)+#115mmx2(750V)	
QDC-CH84SUP	Q2C	#425mmx21(KV)+#115mmx2(750V)	
QDC-CH85SUP	Q2C	#425mmx21(KV)+#115mmx2(750V)	
QDC-CH86SUP	Q2C	#425mmx21(KV)+#115mmx2(750V)	
QDC-CH87SUP	Q2C	#425mmx21(KV)+#115mmx2(750V)	
QDC-CH88SUP	Q2C	#425mmx21(KV)+#115mmx2(750V)	
QDC-CH89SUP	Q2C	#425mmx21(KV)+#115mmx2(750V)	
QDC-CH90SUP	Q2C	#425mmx21(KV)+#115mmx2(750V)	
QDC-CH91SUP	Q2C	#425mmx21(KV)+#115mmx2(750V)	
QDC-CH92SUP	Q2C	#425mmx21(KV)+#115mmx2(750V)	
QDC-CH93SUP	Q2C	#425mmx21(KV)+#115mmx2(750V)	
QDC-CH94SUP	Q2C	#425mmx21(KV)+#115mmx2(750V)	
QDC-CH95SUP	Q2C	#425mmx21(KV)+#115mmx2(750V)	
QDC-CH96SUP	Q2C	#425mmx21(KV)+#115mmx2(750V)	
QDC-CH97SUP	Q2C	#425mmx21(KV)+#115mmx2(750V)	
QDC-CH98SUP	Q2C	#425mmx21(KV)+#115mmx2(750V)	
QDC-CH99SUP	Q2C	#425mmx21(KV)+#115mmx2(750V)	
QDC-CH00SUP	Q2C	#425mmx21(KV)+#115mmx2(750V)	

PARANENTE DE PAINEL EXISTENTE NA SE KF SUL

NOTAS:

- 1 - OS ELETRODUTOS NÃO DECLARADOS PARA FORÇA SERVO DE Ø1".
- 2 - OS ELETRODUTOS APARENTE SERÃO EM F.G. E OS EMBUTIDOS NO PISO OU PAREDE SERÃO DO TIPO PVC RÍGIDO.
- 3 - PARA FIXAÇÃO DOS CIRCUITOS VER DIAGRAMA DE QUADROS.
- 4 - TODOS ELETRODUTOS SEM FIAÇÃO DEVERÃO TER ARMÉE EM SEU INTERIOR.
- 5 - OS CABOS ALIMENTADORES NAS AREAS EXTERNAS SERÃO QUASSE INV. SINTETICA PPS/PMMA.
- 6 - TODAS TOMADAS DEVERÃO SER INSTALADAS COM TERRA (P+T).
- 7 - TODOS ELETRODUTOS TERÃO BUCHA E ARRUELA NAS EXTREMIDADES DAS CAIXAS
- 8 - OS CONDUITORES ELÉTRICOS DEVERÃO SER DO TIPO A51MEX. ISOLAÇÃO 750V/VC COM BÍTOLA MÍNIMA DE 2.5mm² PPS/PMMA.
- 9 - OS ELEMENTOS METÁLICOS DEVERÃO SER ATERRADOS.
- 10 - OS REATORES PARA LUMINÁRIA FLUORESCENTE DEVERÃO SER DE ALTO FATOR DE POTÊNCIA E DE PARTIDA RÁPIDA.
- 11 - AS LUMINÁRIAS COM LAMPILHA FLUORESCENTE COMPACTAS (PL DULUX) DEVERÃO TER O SEU FATOR DE POTÊNCIA CORRIDO ATRAVÉS DE CONDUTOR ESPECIALIZADO NO REATOR.
- 12 - DEVERÁ SER OBSERVADO AS SEQUENTES CORES:
FASE 1 - BRANCO
FASE 2 - VERDE
TERRA - VERDE
NEUTRO - AZUL
RETORNO - AMARELO

DETALHE DE FIXAÇÃO DOS PERFILADOS
SEM ESCALA



QUADRO GERAL DE CARGAS
SEM ESCALA

QUADRO	POTÊNCIA (KVA)
QDC-AR01	86,17
QDC-AR02	83,51
QDC-AR03	83,02
QDC-AR04	86,83
QDC-CH1SUP	7,50
QDC-CH2SUP	31,66
QDC-CH3SUP	54,05
QDC-CH4SUP	39,94
QDC-CH5SUP	26,54
QDC-CH6SUP	45,47
QDC-CH7SUP	74,04
QDC-CH8SUP	17,40
QDC-CH9SUP	20,81
QDC-CH10SUP	10,12
QDC-CH11SUP	30,66
QDC-CH12SUP	30,66
QDC-CH13SUP	30,66
QDC-CH14SUP	30,66
QDC-CH15SUP	30,66
QDC-CH16SUP	30,66
QDC-CH17SUP	30,66
QDC-CH18SUP	30,66
QDC-CH19SUP	30,66
QDC-CH20SUP	30,66
QDC-CH21SUP	30,66
QDC-CH22SUP	30,66
QDC-CH23SUP	30,66
QDC-CH24SUP	30,66
QDC-CH25SUP	30,66
QDC-CH26SUP	30,66
QDC-CH27SUP	30,66
QDC-CH28SUP	30,66
QDC-CH29SUP	30,66
QDC-CH30SUP	30,66
QDC-CH31SUP	30,66
QDC-CH32SUP	30,66
QDC-CH33SUP	30,66
QDC-CH34SUP	30,66
QDC-CH35SUP	30,66
QDC-CH36SUP	30,66
QDC-CH37SUP	30,66
QDC-CH38SUP	30,66
QDC-CH39SUP	30,66
QDC-CH40SUP	30,66
QDC-CH41SUP	30,66
QDC-CH42SUP	30,66
QDC-CH43SUP	30,66
QDC-CH44SUP	30,66
QDC-CH45SUP	30,66
QDC-CH46SUP	30,66
QDC-CH47SUP	30,66
QDC-CH48SUP	30,66
QDC-CH49SUP	30,66
QDC-CH50SUP	30,66
QDC-CH51SUP	30,66
QDC-CH52SUP	30,66
QDC-CH53SUP	30,66
QDC-CH54SUP	30,66
QDC-CH55SUP	30,66
QDC-CH56SUP	30,66
QDC-CH57SUP	30,66
QDC-CH58SUP	30,66
QDC-CH59SUP	30,66
QDC-CH60SUP	30,66
QDC-CH61SUP	30,66
QDC-CH62SUP	30,66
QDC-CH63SUP	30,66
QDC-CH64SUP	30,66
QDC-CH65SUP	30,66
QDC-CH66SUP	30,66
QDC-CH67SUP	30,66
QDC-CH68SUP	30,66
QDC-CH69SUP	30,66
QDC-CH70SUP	30,66
QDC-CH71SUP	30,66
QDC-CH72SUP	30,66
QDC-CH73SUP	30,66
QDC-CH74SUP	30,66
QDC-CH75SUP	30,66
QDC-CH76SUP	30,66
QDC-CH77SUP	30,66
QDC-CH78SUP	30,66
QDC-CH79SUP	30,66
QDC-CH80SUP	30,66
QDC-CH81SUP	30,66
QDC-CH82SUP	30,66
QDC-CH83SUP	30,66
QDC-CH84SUP	30,66
QDC-CH85SUP	30,66
QDC-CH86SUP	30,66
QDC-CH87SUP	30,66
QDC-CH88SUP	30,66
QDC-CH89SUP	30,66
QDC-CH90SUP	30,66
QDC-CH91SUP	30,66
QDC-CH92SUP	30,66
QDC-CH93SUP	30,66
QDC-CH94SUP	30,66
QDC-CH95SUP	30,66
QDC-CH96SUP	30,66
QDC-CH97SUP	30,66
QDC-CH98SUP	30,66
QDC-CH99SUP	30,66
QDC-CH00SUP	30,66

INFRAERO

ÁREA DO BRTO

TERMINAL DE PASSAGEIROS

SISTEMAS ELÉTRICOS

DETALHES - GERAL

TIPO DE OBRA

REFORMA

PROJETO BÁSICO

CLASSIF. DO PROJETO

SUBSTITUIÇÃO

loft

PLANEJAMENTO E CONSULTORIA

WATTSOM MUNIZ LIMA JUNIOR 41980185

CHIEBER LOFT ARQUITETURA

INDICADA

25/10/2011

200_PB_ELE_DE-409801

BRTO

AEROPORTO EURICO AGUIAR SALLES -SBVT

0

25/10/2011

WATTSOM

CHIEBER

WATTSOM

25/10/2011

0015-EG/2011/0023

VT.06 / 400.07 / 04774 / 01